

آموزش نصب و راه اندازی phpBB بروی local host

سطح این آموزش متوسط است و برای یادگیری آن ، الزامی به دانستن زبان برنامه نویسی php ندارید ولی حداقل می بایست به یک زبان برنامه نویسی مسلط باشید و ساختار بانک های اطلاعاتی را بشناسید

>> توجه داشته باشید که اگر چه دانستن زبان برنامه نویسی php الزامی نیست ، ولی شما با عدم آگاهی از آن عملاً برای خود سقف تعیین کرده اید . یعنی در جایی که مجبور به انجام مورد خاصی هستید ، بدلیل عدم آشنایی متوقف خواهید شد .

درست مثل جوجه هکرها که با چند نرم افزار آماده ، به قول خودشون هک میکنند (البته فقط ID های یاهو رو) هیچکدام از این حضرات عملاً خلاقیتی ندارند . به دلیل اینکه با ساختار این مقوله و ابزار بنیادی لازم آن آشنا نیستند و ...

بنابراین در صورتی که به زبان php آشنا نیستید ، خوب است که خودآموزی تهیه کنید و دست کم ساختار و syntax این زبان قدرتمند رو بشناسید

این فرصت خوبیست !
باور کنید که در راستای راه اندازی و بهینه سازی phpBB عملاً ظرف مدت کوتاهی تجربیات خوبی کسب کرده و میتونید مدعی تسلط بر این زبان باشید !

در این سری دروس ، سعی خواهیم کرد که با زبان ساده مفاهیم را توضیح دهیم به شکلی که حتی افرادی که تا بحال نام Server به گوششان نخورده هم بتوانند از آن استفاده کنند ...

نسخه ای از phpBB که به آن میپردازیم ، نسخه ۲,۰,۱۱ (جدیدترین) بوده که میتونید آنرا از سایت رسمی phpBB دریافت کنید :

<http://www.phpbb.com/downloads.php>

همچنین فایل های زبان فارسی را هم میتونید از همان لیست (صفحه دانلود) دریافت کنید

نرم افزار دیگری که برای کار با phpBB بروی local host احتیاج دارید ، نرم افزار شبیه ساز سرور است (در جای خودش توضیح خواهیم داد)
انواع مختلفی از این نرم افزار وجود دارد که به تصور من بهترین و ساده ترین آنها Easyphp1-7 است
این نرم افزار را هم میتونید از اینترنت به صورت رایگان دریافت کنید : [دانلود](#)

بسیار خوب
حالا شما همه ابزار لازم برای نصب و راه اندازی phpBB را دارید

این ابزار شامل موارد زیر میباشند :

1.سورس phpBB 2.0.11.

2.فایل های زبان فارسی

3.نرم افزار شبیه ساز سرور آپاچی Easyphp1-7.

4.ویرایشگر سورس کد DreamWeaver (، DzSoft php Editor و ZendStudio بهترین هستند ولی از Notepad هم حتی میتونید استفاده کنید)
ویرایشگر DzSoft php Editor رو بدلیل سهولت عملکرد توصیه میکنم : دریافت

5.ویندوز (XP الزامی برای استفاده از ویندوز xp وجود ندارد ولی طبیعتاً این ویندوز برای کار ما بهترین است)

همانطور که گفتم

از نرم افزار EasyPHP (به عنوان سرور) Apache آپاچی (استفاده میکنیم اجازه بدید کمی در مورد لزوم استفاده از اون توضیح بدم

در ساده ترین شکل ممکن ، این موضوع را به این ترتیب میتوان عنوان کرد :

در دنیای مجازی (اینترنت) اصولاً دو دسته دستگاه کامپیوتر وجود دارد

دسته اول (Client) : کلاینت)

دسته دوم (Server) : سرور)

دسته اول دستگاههایی مثل دستگاه من و شما هستند که به عنوان یک دستگاه واحد ، اطلاعاتی رو از دنیای مجازی دریافت یا ارسال میکنند

دسته دوم دستگاههایی هستند که وظیفه سرویس دهی و مدیریت و نظارت بر دنیای مجازی و دستگاههای دسته اول را به عهده دارند

(دیگه از این ساده تر نمیتونم بگم !)

خوب ، حالا شما میخواهید سیستمی را بروی دستگاهتون اجرا کنید که مخصوصا Server ها است (مثلا phpBB)
دستگاه شما بعنوان یک Client بخودی خود قادر به چنین کاری نیست
بنابراین شما میبایست از نرم افزاری برای این کار استفاده کنید تا عملکرد Server را شبیه سازی کند ، به نحوی که
سیستم مورد نظر ، تصور کند که در Server در حال اجراست
اصطلاح Local Host از همینجا ناشی شده است ، به معنی میزبان محلی ...

Serverها عملکردی مخصوص به خود دارند که همه آن اعمال توسط این نرم افزارهای شبیه ساز ، قابل دسترسی میباشد ...

قضیه به همینجا ختم نمیشود
منداول ترین Server هایی که در دنیای مجازی موجود هستند عمدتا مبتنی بر Windows و Linux هستند
ویندوزهای با ساختار NT مثل ویندوز (XP از نرم افزاری مخصوص خود مایکروسافت برای این کار استفاده میکنند

نرم افزاری بنام Internet Information Service (IIS) که نسخه های متفاوتی دارد و اگر اشتباه نکنم آخرین نسخه آن باید 5 باشد

اما ما در مورد phpBB با ویندوز کاری نداریم و میبایست محیط Linux را برای اجرای آن فراهم کنیم
دقیقا به این دلیل مجبور به استفاده از EasyPHP هستیم ...

نصب و راه اندازی : EasyPHP

قابل دریافتی (آدرس دریافت در مقدمه دروس) را نصب کنید
(لطفا مسیر پیش فرض نصب را برگزینید تا در ادامه دروس با مشکلی برخورد نکنیم)

تذکر مهم : بروی لوکال هاست امکان اجرای همزمان 2 برنامه شبیه ساز سرور وجود ندارد
در حالت پیش فرض نصب ویندوز این نرم افزار نصب نمیشود ، مگر اینکه خودتان Component های آنها بیافزایید
بنابراین در صورتی که IIS قبلا راه اندازی شده باشد ، میبایست آنرا از این مسیر غیر فعال کنید

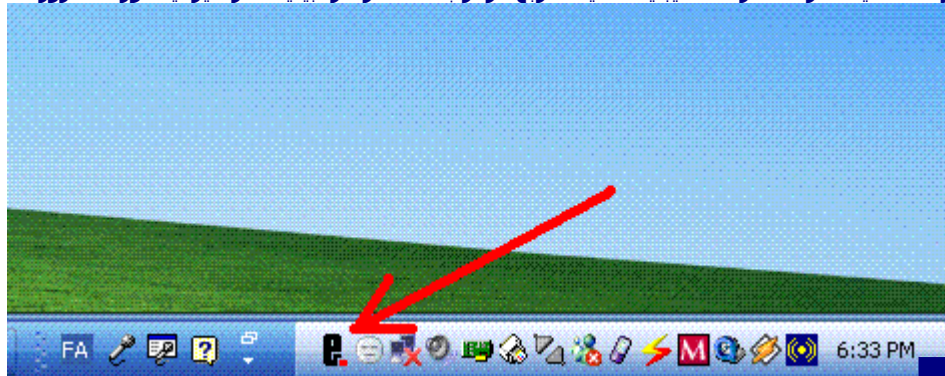
Control panel / Administrative Tools / Internet Information Services

در شاخه (Local Computer سمت چپ) گزینه Web Sites را یافته و سپس در سمت راست بروی Default Web Site کلیک کنید

اگر توجه کنید در ستون State کلمه Running را می بینید
با فشردن کلید (Stop در بالا IIS) را از کار بیاندازید
بعد از آن کلمه Stopped را در جلوی آن مشاهده خواهید کرد ...

خوب حالا میتوانید EasyPHP را اجرا کنید

بعد از اجرا آیکون آنرا در SysTray خواهید دید (مطابق شکل)
برای اطمینان از عملکرد آن میبایست یک مربع قرمز چشمک زن را ببینید ، در غیر اینصورت سرورتان فعال نیست



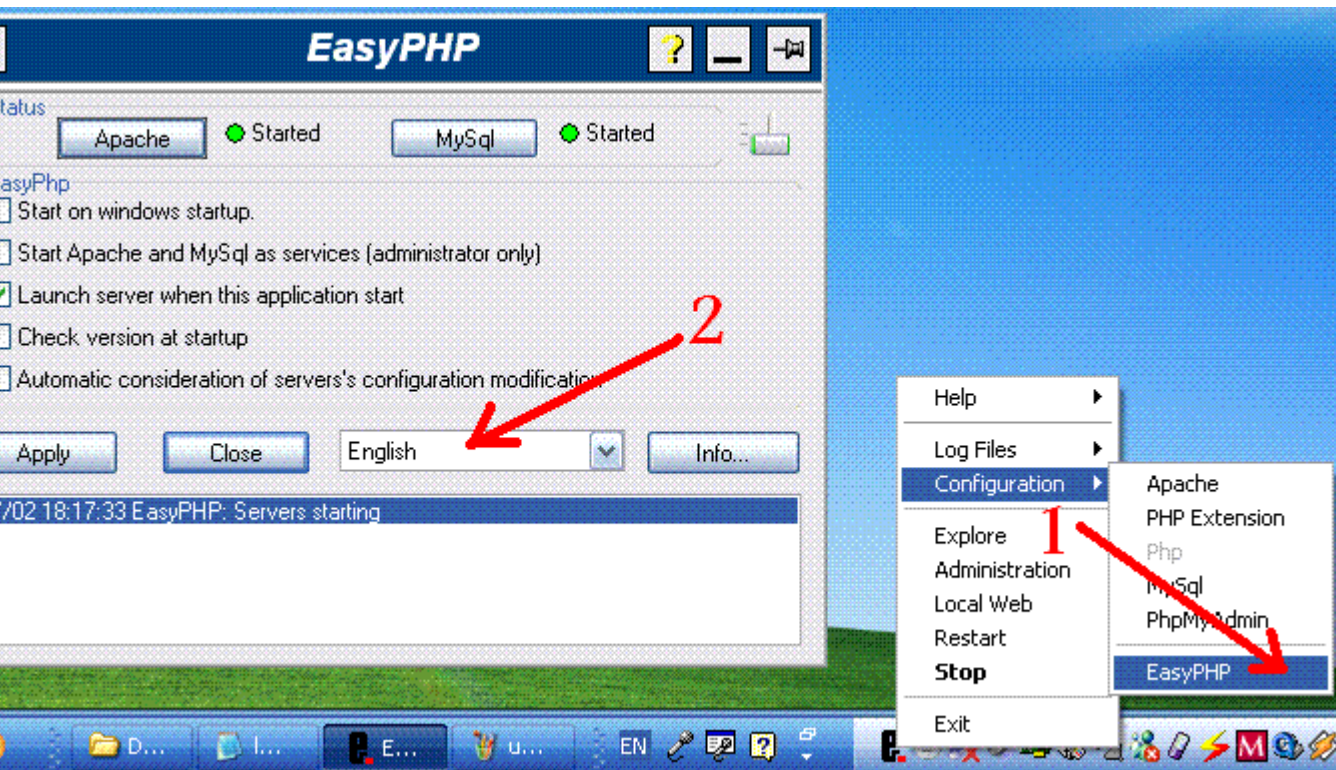
بسیار است کلیک بروی آن منویی ظاهر خواهد شد که شما بیشتر از همه با 2 گزینه آن کار دارید

1. Local V
2. phpMyAd
3. Easy

از هر کاری زبان پیش فرض EasyPHP را با انتخاب گزینه EasyPHP از منوی Configuration بروی انگلیسی تنظیم
باید (مطابق شکل)

!





نکات مهم :

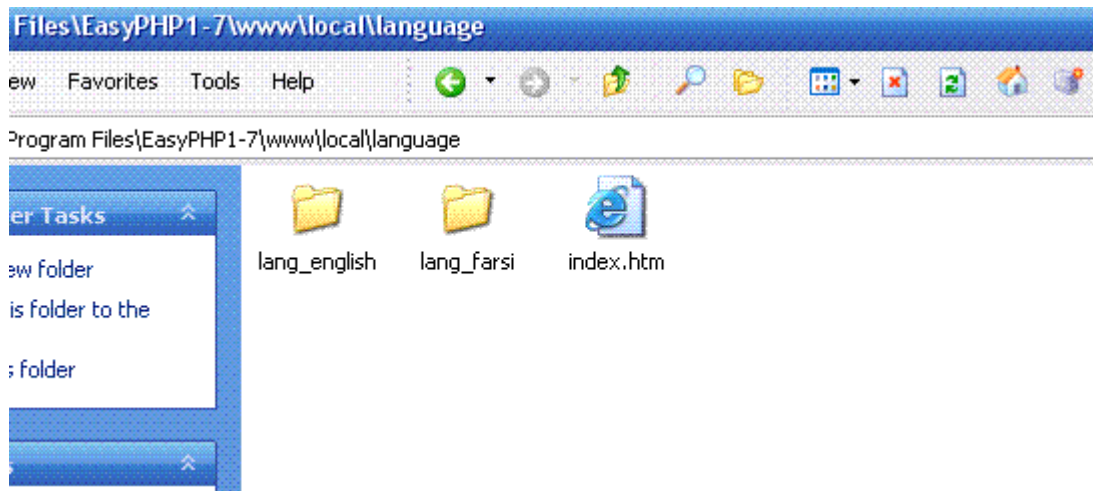
1. فهرست ریشه سرور این وازه به مفهوم محلی است که ریشه اصلی (بالاترین فهرست) سرور وجود دارد و آدرس صفحات در حالت کلی از روی آن خوانده میشود به طور مثال وقتی آدرس www.pptForum.com را وارد میکنیم در واقع سعی در دسترسی فایلها و فهرستهای ریشه سرور که عموماً با نام `www` است را داریم (البته این حالت استثنائاتی هم دارد که مربوط به بحث ما نیست) در صورتی که EasyPHP را در مسیر پیش فرض آن نصب کرده باشید (قراربود همین کار را بکنید) آدرس فهرست ریشه سرور آن برابر با `Program Files\EasyPHP1-7\www` خواهد بود این آدرس را همواره به خاطر داشته باشید

2. فهرست بانک اطلاعاتی آدرس دیگری که گاه به آن احتیاج خواهید داشت ، فهرست محل نگهداری (DataBase بانک اطلاعاتی) توسط EasyPHP است
 EasyPHP از این آدرس استفاده میکند `Program Files\EasyPHP1-7\mysql\data` البته شما جز در موارد پیشرفته نیازی به آن نخواهید داشت

خوب حالا میبایست برویم سراغ خود phpBB

در فهرست ریشه سرور (یعنی) `www` فولدري بنام `Local` بسازید (نام این فولدر مهم نیست ولی برای سازگاری با دروس طبق دستور عمل کنید)
 حالا فایل فشرده phpBB را در این فهرست باز کنید به این ترتیب شما شاخه ای به این آدرس دارید `Program Files\EasyPHP1-7\www\local` که تمامی فایلهای phpBB در آن موجود است

برای استفاده از امکان زبان فارسی هم ، فایل فشرده زبان را در این آدرس باز کنید- `Program Files\EasyPHP1-7\www\local\language`
 بعداز آن شما در این آدرس باید ۲ فهرست زبان فارسی و انگلیسی را داشته باشید (مطابق شکل)



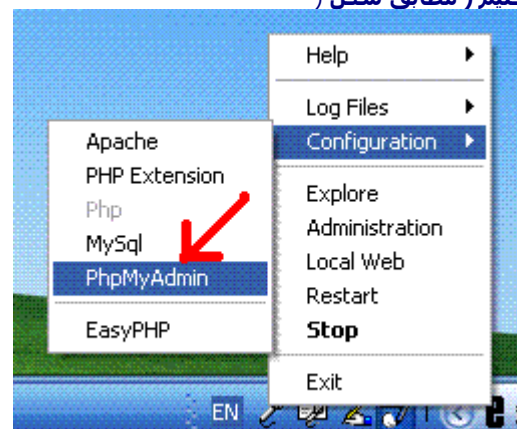
در ادامه ، به نحوه ایجاد بانک اطلاعاتی و راه اندازی نهایی phpBB می پردازیم
اگر به خاطر داشته باشید ، در درس قبل ، فایل های لازم را دریافت در محل مورد نیاز کپی کردیم
همچنین EasyPHP رو هم دریافت و نصب و اجرا کردیم

خوب در حال حاضر مراحل باقیمانده ای رو که باید طی کنیم اینها هستند :

1. ایجاد یک دیتابیس برای استفاده در phpBB
2. اجرای برنامه Install و انجام تنظیمات لازم برای راه اندازی
3. حذف فولدرهای اضافی
4. تنظیمات نهایی phpBB از مرکز کنترل آن
5. در نهایت اجرای phpBB

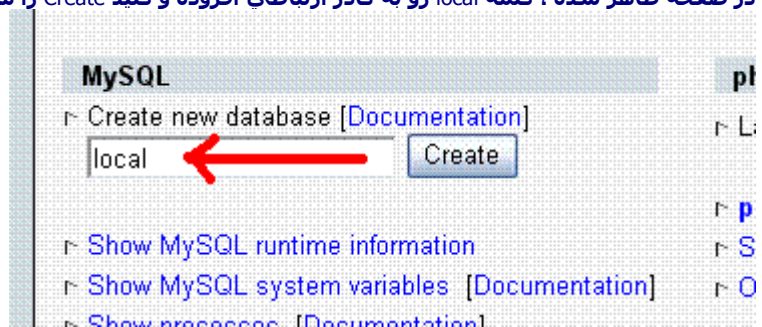
بسیار خوب شروع میکنم ...

ابتدا با اجرای phpMyAdmin یک بانک اطلاعاتی ایجاد کرده تا بتوانیم از آن برای راه اندازی نهایی phpBB استفاده کنیم (مطابق شکل)

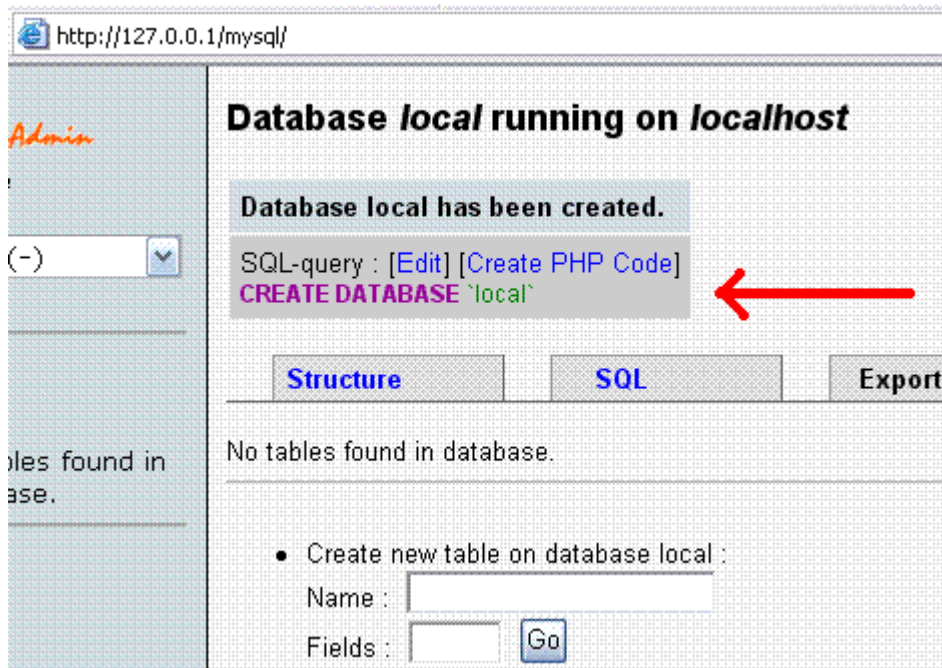


توجه داشته باشید که ما تنها دیتابیس را میسازیم و جداول مورد نیاز phpBB در مرحله Install به صورت خودکار ساخته خواهد شد
(همینجا لازم است متذکر شوم که در آینده ، در صورت نیاز به انجام تغییرات و یا نصب امکانات اضافه بروی phpBB ، گاهی مجبور به ساختن جداول نیز خواهید بود ...)

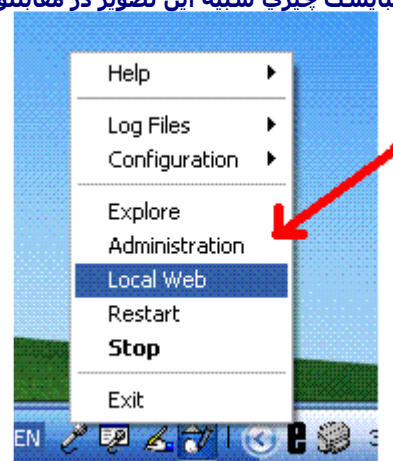
در صفحه ظاهر شده ، کلمه local رو به کادر ارتباطی افزوده و کلید Create را میفشارم (مطابق شکل)



حالا دوباره بروی EasyPHP راست کلیک کرده و گزینه local web رو انتخاب میکنیم (مطابق شکل)



با این کار وارد صفحه اول سرور مجازی یا (Server Root قبل توضیح داده شده است) خواهیم شد
 مباحث چیزیه شبیه این تصویر در مقابلتون باشه ...



روی لینک local کلیک کنید تا به صفحه بعدی برید



خوب ، همونطور که می بینید ، در مقابلتون صفحه نصب phpBB قرار داره
 در این صفحه اطلاعات متعددی وجود داره که از بین اونها ما به ۱۰ مورد رسیدگی میکنیم

این ۱۰ مورد تاثیر مستقیمی بروی عملکرد ما داشته و روند کار ما رو پیش خواهند برد

1. انتخاب زبان پیش فرض فروم
اگه یادتون باشه فرار بود فایل‌های فارسی رو دریافت و در محل مورد نظر کپی کنید
در صورتی که این کار را کرده باشید ، که حتما کرده اید ، میتونید در این گزینه زبان پیش فرض را فارسی تعیین کنید

2. تعیین نوع سرور
از آنجایی که ما در حال نصب و راه اندازی phpBB بروی localhost هستیم
طبیعتاً میبایست در این قسمت مقدار localhost را وارد نماییم
یادآوری میکنم که عمدتاً و جز در موارد خاص در صورت نصب phpBB بروی سرور وب هم از همین مقدار (عبارت) استفاده میشود

3. تعیین نام دیتا بیس (DataBase)
اگر خاطرتون باشه در ابتدای این بحث توسط phpMyAdmin دیتابیس‌های local ساختیم
همین مقدار (local) را وارد میکنیم

4. تعیین نام کاربری دیتا بیس
در این قسمت از عبارت متداول root استفاده کنید

5. پیشوند جداول
در زمان Install ، همونطور که قبلاً گفته شد ، جداول مورد نیاز phpBB به صورت خودکار ساخته میشوند
در این قسمت میتونید پیشوندی را برای نام این جداول تعیین کنید
توصیه میکنم از همان مقدار پیش فرض استفاده کنید

6. آدرس ایمیل مدیر سایت

7. تعیین نام دومین
از مقدار پیش فرض استفاده کنید

8. نام کاربری مدیر سایت

9. کلمه عبور مدیر سایت

10. تایید کلمه عبور مدیر سایت

در صورتی که زبان را فارسی انتخاب کرده و مقادیر مورد نظر را بدرستی وارد کرده باشید
میبایست چنین تصویری را پیش ر داشته باشید
Error !

should already exist. If you are installing to a database that uses ODBC, e.g. MS Access you should first create a DSN for

Basic Configuration	
Default board language:	English <input type="button" value="v"/> ۱
Database Type:	MySQL 3.x <input type="button" value="v"/>
Choose your installation method:	Install <input type="button" value="v"/>
Database Configuration	
Database Server Hostname / DSN:	localhost ۲
Your Database Name:	<input type="text"/> ۳
Database Username:	<input type="text"/> ۴
Database Password:	<input type="text"/>
Prefix for tables in database:	phpbb_ ۵
Admin Configuration	
Admin Email Address:	<input type="text"/> ۶
Domain Name:	pptforum ۷
Server Port:	80
Script path:	/local/
Administrator Username:	<input type="text"/> ۸
Administrator Password:	<input type="text"/> ۹
Administrator Password [Confirm]:	<input type="text"/> ۱۰
<input type="button" value="Start Install"/>	

کلید شروع نصب رو فشرده و به صفحه بعدی بروید (مطابق شکل)
! Error

اطلاعات پایه ای

زبان پیش فرض سیستم:

نوع Database:

روش نصب را مشخص کنید:

Database پیگرندی

Database Server Hostname / DSN:

شما Database نام:

Database Username:

Database Password:

database پیشوند جداول در:

Admin پیگرندی

مدیرکل سایت Email آدرس:

نام Domain:

پورت سرور:

مسیر Script:

Administrator Username:

Administrator Password:

Administrator Password [مجدد]:

کلید پایان نصب رو بفشارید و به صفحه بعدی بروید (مطابق شکل)

امل شده است. بعد از این به صفحه مدیریت سیستم هدایت خواهید شد. لطفا پر متشکریم 2 B

در این صفحه پیغامی مبنی بر وجود فولدرهای install و contrib دریافت میکنید اینها فولدرهای حاوی برنامه نصب و اطلاعات لازم برای نصب هستند (مطابق شکل)

yourdomain.com

A little text to describe your forum

پرسشهای متداول جستجو لیست اعضا گروههای کاربران ثبت نام
مشخصات فردی پیامهای خصوصی ورود

اطلاعات

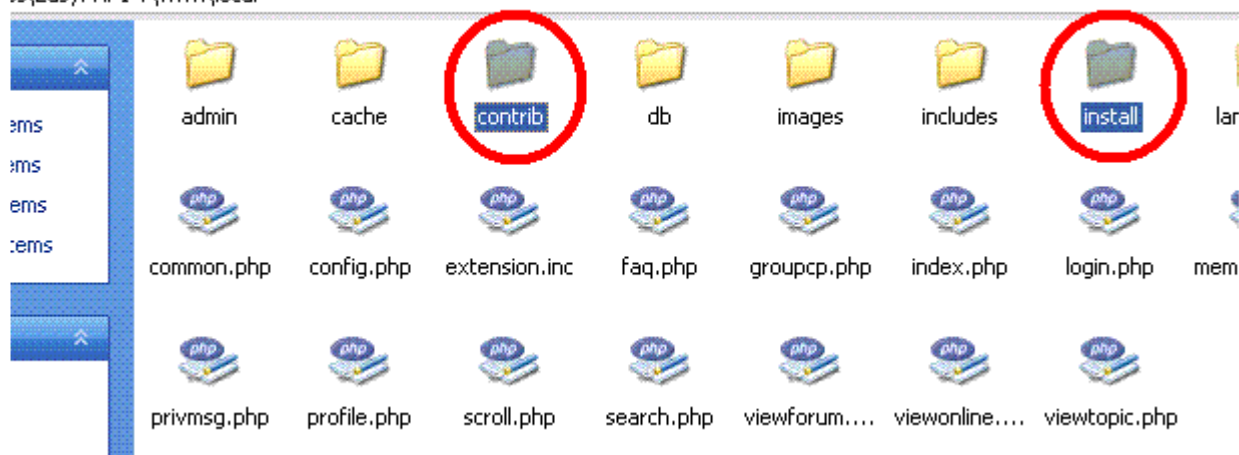
Please ensure both the install/ and contrib/ directories are deleted

Powered by phpBB 2.0.10 © 2001, 2002 phpBB Group

مجبورید که این فولدرها رو حذف کنید
بنابراین به شاخه نصب فایلها رفته و این فولدرها رو حذف کنید (مطابق شکل)

! Error

es\EasyPHP1-7\www\local



بعد از حذف این فولدرها در همان صفحه ای که پیغام هشدار رو دیدید کلید F5 رو فشرده و صفحه رو بازسازی کنید
(به پیغام ویندوز توجه ای نکرده و کلید Retry رو بفشارید)

به phpBB خوش آمدید

! Error

به phpBB خوش آمدید.

از انتخاب phpBB برای اداره بخش تان متشکریم. این صفحه یک دید کلی در مورد مسائل آماری بخش سمت راست صفحه میتواند این صفحه را مجدداً ببینید. برای مشاهده صفحه اصلی بخش کنید. لینک های دیگر بخش راست صفحه امکان کنترل و مدیریت تمام جنبه های بخش تان را به شما میدهد.

آمار بخش

آمار	مقدار	توضیحات
تعداد پستها:	1	پستهای هر روز
تعداد موضوعها:	1	موضوعهای هر روز
تعداد کاربران:	1	تعداد کاربران آنلاین
تاریخ شروع به کار انجمن:	31 فروردین 1384 - 11:21	سایز دایرکتوری
سایز Database:	KB 70.97	فشرده سازی

کسانی که Online هستند

نام کاربر	ورود	آخرین Update
Cyber	31 فروردین 1384 - 11:25	31 فروردین 1384 - 11:25

© 2001 phpBB Group phpBB 2.0.10



مدیریت

فهرست مدیریت

صفحه اصلی بخش

مشاهده پیش نمای بخش

بخشها

مدیریت

اجازه دسترسی

حذف پستهای قدیمی

مدیریت عمومی

بشتیان گیزی از Database

پیکربندی سیستم

e-mail به اعضا

Restore کردن Database

مدیریت Smilie ها

سانسور کلمات

گروههای کاربران

مدیریت

اجازه دسترسی

همونطور که در تصویر می بینید

شما هم اکنون در مرکز کنترل phpBB هستید

این به مفهوم عملکرد صحیح و موفقیت شما در نصب و راه اندازی phpBB میباشد

گزینه های بسیاری در اختیار دارید

که مهمترین اونها (پیکربندی سیستم) میباشد

بعد از انجام تغییرات دلخواه ، گزینه (فهرست اصلی بخش) را از سمت راست صفحه انتخاب کرده و وارد صفحه اصلی (phpBB صفحه index شوید) مطابق شکل (

! Error

yourdomain.com
A little text to describe your forum

گروههای کاربران
پرسشهای متداول جستجو لیست اعضا
مشغلات فردی هیچ پیام خصوصی برای شما نرسیده است خروج [Cyber]

phpbb انجمنهای فارسی

Cyber : ?????? Welcome to phpBB 2 (????)

تاریخ آخرین بازدید شما از سایت 31 فروردین 1384 - 11:25 بوده است.
اکنون 31 فروردین 1384 - 11:27 میباشد
yourdomain.com فهرست

مشاهده پیامهای ارسال شده پس از آخرین مدار
پیامهای ارسال شده توسط
مشاهده پیامهای پاسخ داده

بندی	تاریخ	بندی	آخرین پیام
Test category 1			
Test Forum 1 . This is just a test forum		1	30 مهر 1379 Cyber

تمام زمانها بر حسب GMT می.

علامتگذاری تمام بخشها بعنوان خوانده شده

کسانی که Online هستند

تعداد موضوعات ارسال شده توسط کاربران سایت: 1
تعداد کاربران ثبت نام شده: 1
جدیدترین کاربر ثبت نام شده: Cyber
در مجموع 1 کاربر Online میباشد :: 1 کاربر ثبت نام شده، 0 مهمان [مدیر کل سایت] [مدیر]
بیشترین آمار حضور کاربران در سایت برابر 1 و در تاریخ 31 فروردین 1384 - 11:26 بوده است.
کاربرانی که اکنون Online هستند: Cyber

این اطلاعات بر مبنای کاربرانی است که از 5 دقیقه پیش تا لحظه Online بودن

Local intranet

MajidOn... yourdom... D:\Prog... Adobe P... 1.4.GIF... EN 3:57 PM

خسته نباشید
در آموزش های بعدی سعی خواهیم کرد تا با نحوه تنظیمات حرفه ای تر و سایر موارد لازم در مورد phpBB بیشتر آشنا شویم...